

Viikkotiedote VK 15 / 2024

Stadin ammatti- ja aikuisopisto Roihupellon kampus, Holkkitie 5, 00880 HELSINKI

Helsingin kaupunki on valinnut Lujatalo Oy:n Stadin ammatti- ja aikuisopisto Roihupellon kampuksen palvelutuottajaksi. Elinkaarimallilla toteutettava, laajuudeltaan noin 44 000 bruttom2 jättikampus on Lujatalon historian suurin hanke.

Uusi ammatti- ja aikuisopisto rakennetaan Holkkitie 5:een Itä-Helsingin Roihupeltoon. Uusi oppilaitos tulee korvaamaan sekä kokoamaan yhteen saman katon alle tällä hetkellä eri puolilla Helsinkiä sijaitsevia oppilaitoksia.

Uuden kampuksen tilat on suunniteltu noin 3000 läsnä olevalle opiskelijalle. Kokonaismäärältään opiskelijoita on noin 4500, joista noin kaksi kolmasosaa on jatkuvasti paikalla. Hankkeen kokonaislaajuus on noin 44 000 brm2, josta hyötyalaa on noin 30 000 hym2. Hanke toteutetaan elinkaariurakkamuodolla, jolloin Lujatalo vastaa oppilaitoksen suunnittelun, rakentamisen ja 20 vuoden ylläpitopalveluiden toteuttamisesta, sekä kohteen luovutuskuntovaatimusten täyttymisestä

Työt kohteessa on aloitettu 1.5.2022 vanhan rakennuskannan purkutöillä. Hankkeella on voimassa oleva purkulupa 45-2084-21-P, maisematyölausunto 45-2107-22-MLA, sekä rakennuslupa LP-091-2022-03551.

Rakennushankkeen suunniteltu valmistumisajankohta on joulukuussa 2025



3.4.2024; Julkisivu , piha-alue

Käynnissä olevat työvaiheet

A-lohkolla	4. krs väliseinien KAHI-muuraukset 2. -4. krs levyväliseinätyöt 2 - 3. krs etuputsityöt Kuilujen pölynsidontamaalaukset 1 - 2. krs tasoite- ja maalaustyöt Talotekniikka asennukset Palokatkotyöt ja -kittaukset 1. krs Laatoitustyöt
B-lohkolla	Ulkolasiseinien runkojen asennus ja lasitus Sisäpihan vedeneristystyöt 1 – 4. krs levyrakenteiset väliseinätyöt 1 - 2. krs tasoite- ja maalaustyöt Palokatkotyöt ja -kittaukset Talotekniikka asennukset IVKH lattiapinnoitukset Julkisivusaumaukset
C-lohkolla	Väliseinämuuraukset 1. krs levyrakenteiset väliseinätyöt Pölynsidontamaalaukset Ulkolasiseinien asennustyöt Talotekniikka asennukset Vesikattotyöt 2. krs tekniikkakuilujen levytys 2 – 3. krs Pintalattiatyöt Torninosturin 2 purku Julkisivusaumaukset
D-lohkolla	Vesikattotyöt Lattiavalut Talotekniikka asennukset
Piha	Porapaalutus Sähköputkitukset Maalämpöporaukset Maalämpöputkien asennukset Valaisinjalustojen sähköputkitukset Perusmaan tasaus Ulkopuolisten viemäreiden asennukset

Alkavat työvaiheet

Vko 16	A	1. krs Huonetilojen pintamaalaukset Corten- julkisivu asennukset
Vko 17		Sisäänkäyntikatosten perustukset
Vko 18		Lastauslaiturin teräskatoksen runko
Vko 20		Piharakennuksen purku

Kuvia työmaalta 12.4.2024



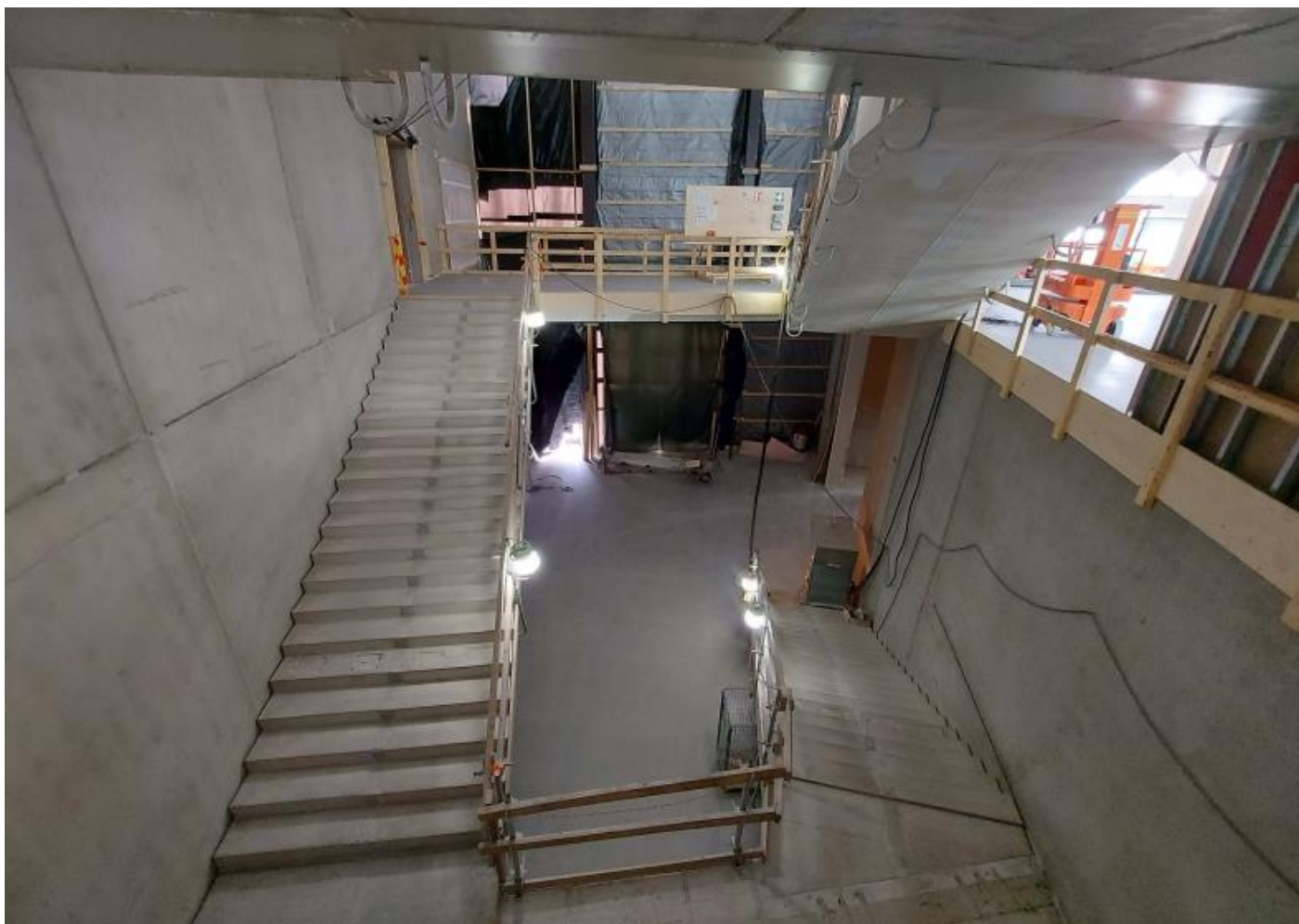
Piha-alue



Vesikatto



C-lohko 1. krs



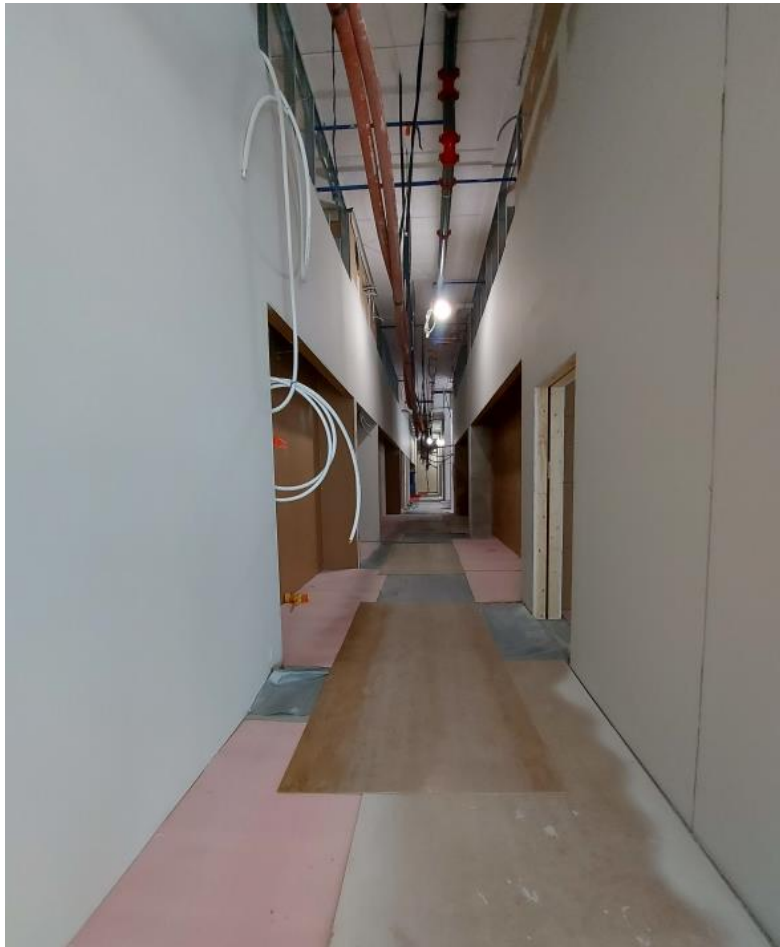
Pää-aulan portaikko



Eteläinen sivu



B-lohko 2. krs



Pohjamaalattuja käytävä seiniä,
A-lohko 2. krs



Työmaan TR-päivät ilmoitetaan myös työmaalla.

Työmaan aluesuunnitelma (päivitetty 9.2.2024)

TYÖMAAN ALUESUUNNITELMA

Stadin ammattiopisto Roihupelto / Työnro 12532

Holkkitie 5, 00880 Helsinki

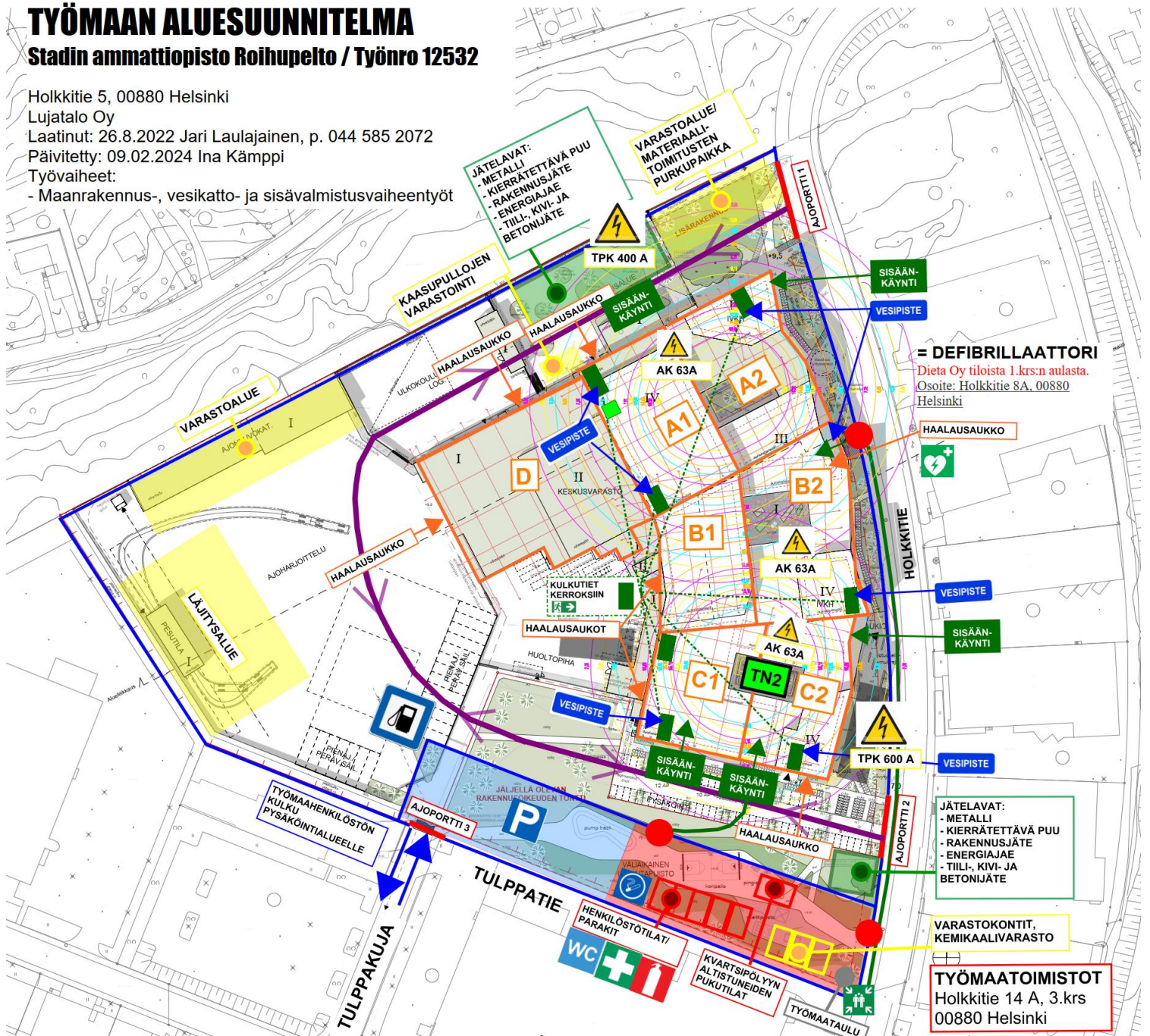
Lujatalo Oy

Laatinut: 26.8.2022 Jari Laulajainen, p. 044 585 2072

Päivitetty: 09.02.2024 Ina Kämppe




Työvaiheet:

- Maanrakennus-, vesikatto- ja sisävalmistusvaiheentyöt



= DEFIBRILLAATTORI
Dieta Oy tiloista 1.krs:n aulasta.
Osoite: Holkkitie 8A, 00880 Helsinki

TYÖMAATOIMISTO
Holkkitie 14 A, 3.krs
00880 Helsinki

- | | | | | | |
|--|--|---|---|---|---|
|  | = TYÖMAAHENKILÖSTÖN PYSÄKÖINTIALUE |  | = SÄHKÖPÄÄKESKUS/
ALAKESKUS
400 A / 600 A; AK 63 A |  | = VARASTOALUE /
LÄJITYS / PURKU |
|  | = ALKUSAMMUTUSKALUSTO |  | = TYÖMAA-AITA |  | = TAVARAHISSI
-> EI HENKILÖLIKENNETTÄ |
|  | = EA-TARVIKKEET |  | = AJOPORTTI (1, 2, 3) |  | = HENKILÖSTÖTILAT/
VARASTOKONTIT |
|  | = WC:t |  | = LOHKOJAKO (A, B, C, D) |  | = NOSTOAIKKA/
BETONIN PUMPPAUS
ALUE |
|  | = KOKOONTUMISPAIKKA |  | = TYÖMAALIKENNE |  | = JÄTELAVAT |
|  | = TUPAKKAPAIKKA |  | = KULKUTIE |  | = DEFIBRILLAATTORI
Dieta Oy tiloista 1.krs:n aulasta.
Osoite: Holkkitie 8A, 00880
Helsinki |
|  | = POLTTOAINEIDEN
SÄILYTYS JA TANKKAUS
ASFALTOIDULLA ALUEELLA |  | = VESIPISTE
-> MERKITTYJEN PORRASHUONEIDEN
YHTEYDESSÄ |  | = PYÖRÖPORTTI/KULUNVALVONTA |

Työmaan yhteyshenkilöt

Vastaava työnjohtaja

Jari Laulajainen

Tuotannosta vastaava

Työpäällikkö;
Tomi Varonen
tomi.varonen@luja.fi
044 585 2943

Videomateriaali

Kohteesta kuvataan videomateriaalia dronella, säävarauksella.

Viimeisin video on kuvattu **13.3.2024**

Tämän pääset katsomaan YouTubesta alla olevan osoitteen kautta:

osoite: [YouTube, STAO Roihupelto](https://www.youtube.com/watch?v=Rzh7Emia9v0) (<https://www.youtube.com/watch?v=Rzh7Emia9v0>)

Työmaan turvallisuus

- **5.4.2024** työmaalla on pidetty TR-mittaus (Rakennustyömaan turvallisuusmittaus).
 - **Viikon 14** mittaustulos on ollut **98,31 %**
- Työmaalla on työskennelty 11.4.2024, **45 työpäivää** ilman tapaturmia
- Työmaan vahvuus; viikolla 14 on ollut kaikkiaan 244 henkilöä
 - päivälle (ke) keskimäärin 188 työntekijää
- Seuraava viikkotiedote jaetaan viimeistään **19.4.2024**

Aurinkoisin terveisin;

Marjut Auranen

Projektiassistentti
Lujatalo Oy
marjut.auranen@luja.fi