

Viikkotiedote VK 23 / 2024

Stadin ammatti- ja aikuisopisto Roihupellon kampus, Holkkitie 5, 00880 HELSINKI

Helsingin kaupunki on valinnut Lujatalo Oy:n Stadin ammatti- ja aikuisopisto Roihupellon kampuksen palvelutuottajaksi. Elinkaarimallilla toteutettava, laajuudeltaan noin 44 000 bruttom2 jättikampus on Lujatalon historian suurin hanke.

Uusi ammatti- ja aikuisopisto rakennetaan Holkkitie 5:een Itä-Helsingin Roihupeltoon. Uusi oppilaitos tulee korvaamaan sekä kokoamaan yhteen saman katon alle tällä hetkellä eri puolilla Helsinkiä sijaitsevia oppilaitoksia.

Uuden kampuksen tilat on suunniteltu noin 3000 läsnä olevalle opiskelijalle. Kokonaismäärältään opiskelijoita on noin 4500, joista noin kaksi kolmasosaa on jatkuvasti paikalla. Hankkeen kokonaislaajuus on noin 44 000 brm2, josta hyötyalaa on noin 30 000 hym2. Hanke toteutetaan elinkaariurakkamuodolla, jolloin Lujatalo vastaa oppilaitoksen suunnittelun, rakentamisen ja 20 vuoden ylläpitopalveluiden toteuttamisesta, sekä kohteen luovutuskuntovaatimusten täyttymisestä

Työt kohteessa on aloitettu 1.5.2022 vanhan rakennuskannan purkutöillä. Hankkeella on voimassa oleva purkulupa 45-2084-21-P, maisematyölausunto 45-2107-22-MLA, sekä rakennuslupa LP-091-2022-03551.

Rakennushankkeen suunniteltu valmistumisajankohta on joulukuussa 2025



Käynnissä olevat työvaiheet

A-lohkolla	Tasoite- ja maalaustyöt Talotekniikka asennukset 1 - 2. krs Laatoitustyöt 1. krs Huonetilojen pintamaalaukset Corten- julkisivu asennukset Kosteusmittaukset Viherkaton eristeiden asennukset
B-lohkolla	Tasoite- ja maalaustyöt Ulkolasiseinien runkojen asennus ja lasitus 1 - 2. krs tasoitetyöt Palokatkotyöt ja -kittaukset Talotekniikka asennukset Lattiapinnoitukset Corten- julkisivu asennukset
C-lohkolla	1 – 2. krs etuputsityöt 1 - 3. krs väliseinämuuraukset 2 - 3. krs levyväliseinätyöt Pölynsidontamaalaukset Ulkolasiseinien asennustyöt Talotekniikka asennukset Lattiapinnoitukset Julkisivusaumaukset Ikkuna-asennukset Sisäänkäyntikatosten perustukset Hissin 4 asennus Palokatkotyöt ja -kittaukset Väliseinämuuraukset
D-lohkolla	Lastauslaiturin sekä alapohjan raudoitus- ja valutyöt Lastauslaiturin katoksen asennus Talovaraston rungon asennus Vesikattotyöt Lattioiden hionnat Talotekniikka asennukset Väliseinämuuraukset
Piha	Valaisinjalustojen sähköputkitukset Ulkopuolisten viemäreiden asennukset Lastauslaiturin raudoitus- ja valutyöt Lastauslaiturin katoksen asennus Talovaraston rungon asennus

Alkavat työvaiheet

Vko 24	A	Pääsisäänkäynnin teräsrunгон asennus
	D	PVP – väliseinien ja tukirunkojen asennus
	PIHA	Ajoneuvokatoksen anturapohjat
Vko 25	A	Sisäläpiseinien asennus
	C	Sisäänkäynnin teräsrunгон asennus
Vko 27	PIHA	Maalämpöporaukset
Vko 29	PIHA	Maalämpöputkien asennukset
Vko 30	C	Tavarahissin asennus

Huomioita

Työmaan kaikki meluavat työt tullaan suorittamaan 7:00 – 18 välillä

Työmaan piha-alueen lisääntyvästä liikenteestä nouseva pöly pidetään suolauksella sekä tarvittaessa kastelulla hallinnassa.

Kuvia työmaalta 5.6.2024



Vesikatto / IVKH – C-lohko



D-lohko vesikatto



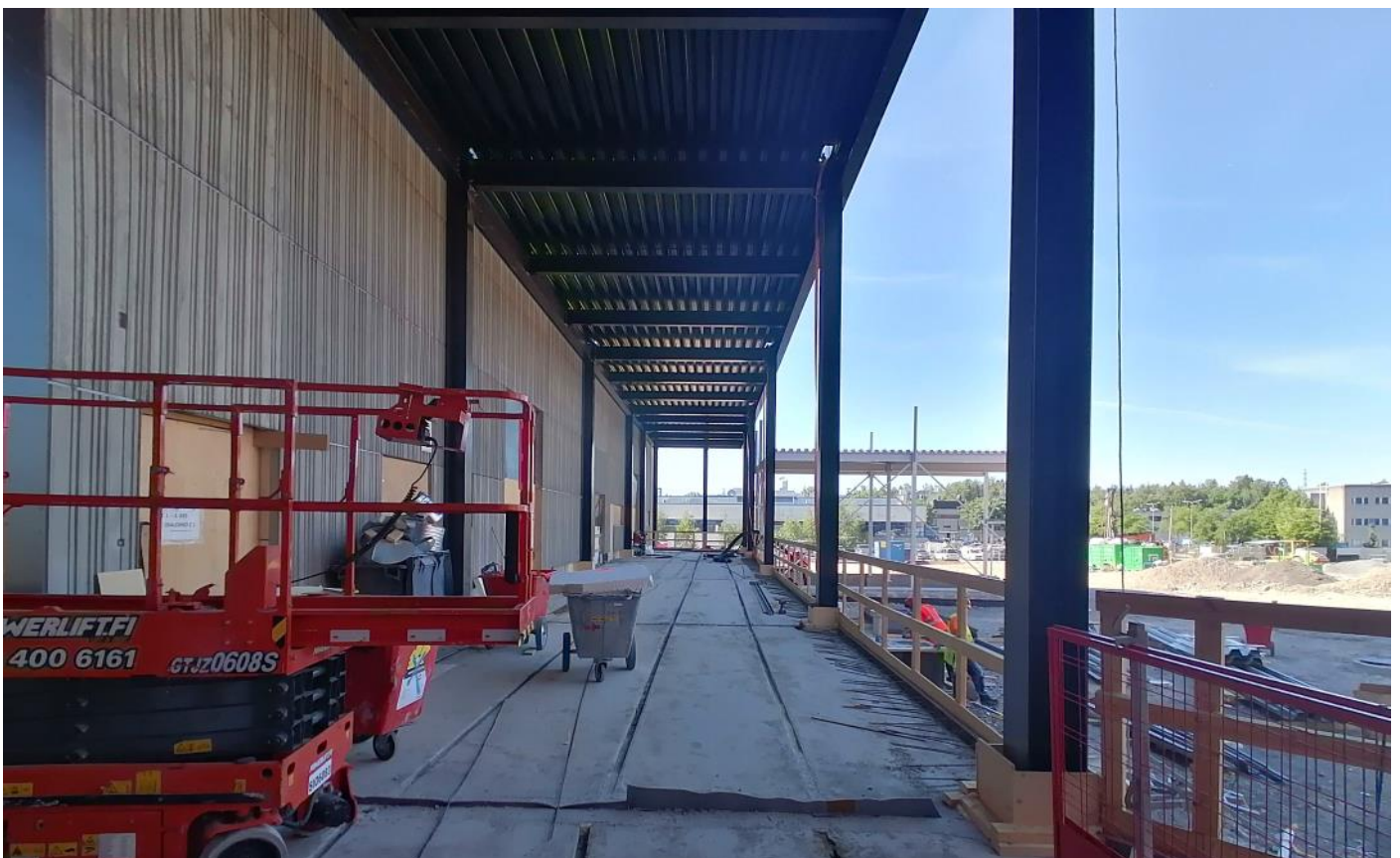
B1-lohko, 2. kerros



A-lohko, 2. kerros



B2-lohko, 2. kerros



Lastauslaituri



D-lohko



6.6.2024 | Piha-alue, ajoneuvokatoksen paalutus- ja pohjanvahvistustyöt

Työmaan aluesuunnitelma (päivitetty 19.4.2024)

TYÖMAAN ALUESUUNNITELMA

Stadin ammattiopisto Roihupelto / Työnro 12532

Holkkitie 5, 00880 Helsinki

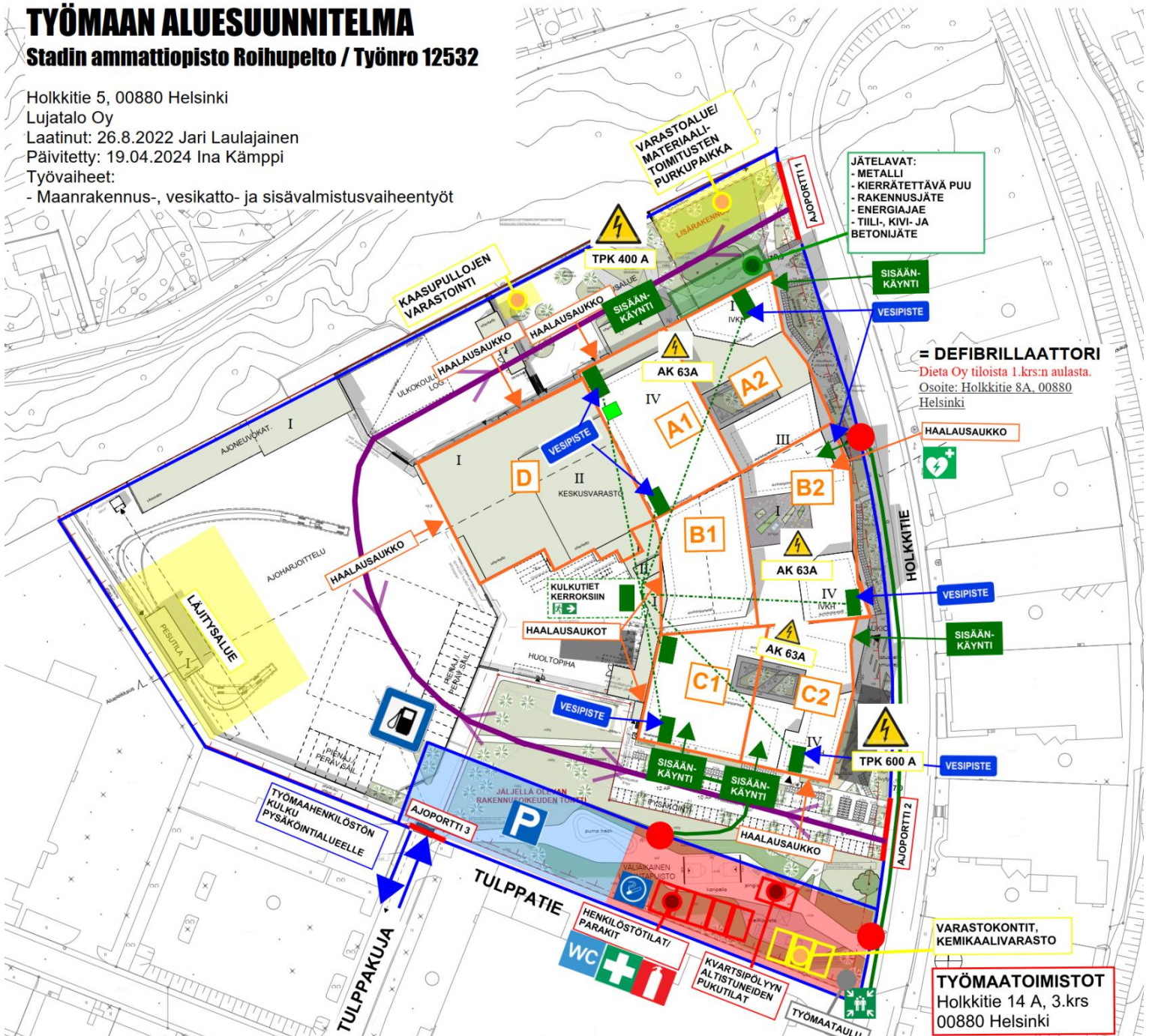
Lujatalo Oy

Laatinut: 26.8.2022 Jari Laulajainen

Päivitetty: 19.04.2024 Ina Kämppi

Työvaiheet:

- Maanrakennus-, vesikatto- ja sisävalmistusvaiheentyöt



JÄTELAVAT:
• METALLI
• KIERRÄTETTÄVÄ PUU
• RAKENNUSJÄTE
• ENERGIAJÄTE
• TIILI-, KIVI- JA
BETONIJÄTE

= DEFIBRILLAATTORI
Dieta Oy tiloista 1.krs:n aula.
Osoite: Holkkitie 8A, 00880
Helsinki

**VARASTOKONTIT,
KEMIKAALIVARASTO**

TYÖMAATOIMISTO
Holkkitie 14 A, 3.krs
00880 Helsinki

- | | | | | | |
|--|--|--|--|--|--|
| | = TYÖMAAHENKILÖSTÖN PYSÄKÖINTIALUE | | = SÄHKÖPÄÄKESKUS/
ALAKESKUS
400 A / 600 A; AK 63 A | | = VARASTOALUE /
LÄJITYS / PURKU |
| | = ALKUSAMMUTUSKALUSTO | | = TYÖMAA-AITA | | = TAVARAHISSI
-> EI HENKILÖLIKENNETTÄ |
| | = EA-TARVIKKEET | | = AJOPORTTI (1, 2, 3) | | = HENKILÖSTÖTILAT/
VARASTOKONTIT |
| | = WC:t | | = LOHKOJAKO (A, B, C, D) | | = NOSTOPIIKKA/
BETONIN PUMPPAUS
ALUE |
| | = KOKOONTUMISPAIKKA | | = TYÖMAALIIKENNE | | = JÄTELAVAT |
| | = TUPAKKAPAIKKA | | = KULKUTIE | | = DEFIBRILLAATTORI
Dieta Oy tiloista 1.krs:n aula.
Osoite: Holkkitie 8A, 00880
Helsinki |
| | = POLTTOAINEIDEN
SÄILYTYS JA TANKKAUS
ASFALTOIDULLA ALUEELLA | | = VESIPISTE
-> MERKITYJEN PORRASHUONEIDEN
YHTEYDESSÄ | | = PYÖRÖPORTTI/KULUNVALVONTA |

Työmaan yhteyshenkilöt

Vastaava työnjohtaja

Jari Laulajainen

Tuotannosta vastaava

Työpäällikkö;
Tomi Varonen
tomi.varonen@luja.fi
044 585 2943

Videomateriaali

Kohteesta kuvataan videomateriaalia dronella, säävarauksella.

Viimeisin video on kuvattu **28.5.2024**

Tämän pääset katsomaan YouTubesta alla olevan osoitteen kautta:

osoite: [YouTube, STAO Roihupelto](https://www.youtube.com/watch?v=JxBGpRbGFKI) (<https://www.youtube.com/watch?v=JxBGpRbGFKI>)

Työmaan turvallisuus

- **31.5.2024** työmaalla on pidetty TR-mittaus (Rakennustyömaan turvallisuusmittaus).
 - **Viikon 22** mittaustulos on ollut **97,66 %**
- Työmaalla on työskennelty 7.6.2024, 1 **työpäivä** ilman tapaturmia
- Työmaan vahvuus;
 - viikolla 22 on ollut kaikkiaan 298 henkilöä
 - päivälle (ke 5.6) keskimäärin 227 työntekijää
- Seuraava viikkotiedote jaetaan viimeistään **14.6.2024**

Kesäisin terveisin;

Marjut Auranen

Projektiassistentti
Lujatalo Oy
marjut.auranen@luja.fi