

Viikkotiedote VK 25 / 2024

**Stadin ammatti- ja aikuisopisto Roihupellon kampus,
Holkkitie 5, 00880 HELSINKI**

Helsingin kaupunki on valinnut Lujatalo Oy:n Stadin ammatti- ja aikuisopisto Roihupellon kampuksen palvelutuottajaksi. Elinkaarimallilla toteutettava, laajuudeltaan noin 44 000 bruttom2 jättikampus on Lujatalon historian suurin hanke.

Uusi ammatti- ja aikuisopisto rakennetaan Holkkitie 5:een Itä-Helsingin Roihupeltoon. Uusi oppilaitos tulee korvaamaan sekä kokoamaan yhteen saman katon alle tällä hetkellä eri puolilla Helsinkiä sijaitsevia oppilaitoksia.

Uuden kampuksen tilat on suunniteltu noin 3000 läsnä olevalle opiskelijalle. Kokonaismäärältään opiskelijoita on noin 4500, joista noin kaksi kolmasosaa on jatkuvasti paikalla. Hankkeen kokonaislaajuus on noin 44 000 brm2, josta hyötyalaa on noin 30 000 hym2. Hanke toteutetaan elinkaariurakkamuodolla, jolloin Lujatalo vastaa oppilaitoksen suunnittelun, rakentamisen ja 20 vuoden ylläpitopalveluiden toteuttamisesta, sekä kohteen luovutuskuntovaatimusten täyttymisestä

Työt kohteessa on aloitettu 1.5.2022 vanhan rakennuskannan purkutöillä. Hankkeella on voimassa oleva purkulupa 45-2084-21-P, maisematyölausunto 45-2107-22-MLA, sekä rakennuslupa LP-091-2022-03551.

Rakennushankkeen suunniteltu valmistumisajankohta on joulukuussa 2025



*Hiljenevät äänet työmaan
on rakentajien kesä hetken hiljainen.*

*Täytyyhän sitä lopulta lomailta,
nauttia Juhannuskokon taikaa.*

*On hetken kaukana arki ja työ,
on tässä ja nyt, yötön yö!*

Hyvää Juhannusta!

Käynnissä olevat työvaiheet

A-lohkolla	Tasoite- ja maalaustyöt Talotekniikka asennukset 1 - 2. krs Laatoitustyöt 1. krs Huonetilojen pintamaalaukset Corten- julkisivu asennukset Kosteusmittaukset Pääsisäänkäynnin teräsrungon asennus Sisäläsisseinien asennus Viherkaton eristeiden asennukset Alakattojen malliasennukset Aurinkosähköjärjestelmien asennukset
B-lohkolla	Tasoite- ja maalaustyöt Talotekniikka asennukset 2-4. krs tasoitetyöt Palokatkotyöt ja -kittaukset Lattiapinnoitukset Aurinkosähköjärjestelmien asennukset
C-lohkolla	1 – 2. krs etuputsityöt Väliseinämuuraukset 2 - 3. krs levyväliseinätyöt 2-4. krs tasoitetyöt Ulkoläsisseinien asennustyöt Talotekniikka asennukset Lattiapinnoitukset Julkisivusaumaukset Hissin 4 asennus Palokatkotyöt ja -kittaukset Sisäänkäynnin teräsrungon asennus Corten- julkisivu asennukset
D-lohkolla	Lastauslaiturin sekä alapohjan raudoitus- ja valutyöt Lastauslaiturin katoksen asennus Talovaraston rungon asennus Vesikattotyöt Lattioiden hionnat Talotekniikka asennukset Väliseinämuuraukset PVP – seinien asennukset Viherkaton eristeiden asennukset
Piha	Valaisinjalustojen sähköputkitukset Ulkopuolisten viemäreiden asennukset Lastauslaiturin raudoitus- ja valutyöt Lastauslaiturin katoksen asennus Talovaraston rungon asennus Ajoneuvokatoksen anturapohjat sekä salaojitus

Alkavat työvaiheet

Vko 26	D	Levyväliseinätyöt
Vko 27	PIHA	Maalämpöporaukset
Vko 29	PIHA	Maalämpöputkien asennukset
Vko 30	C	Tavarahissin asennus
Vko 31	B	2. krs keittiön kylmiöiden asennus

Huomioita

Työmaan kaikki meluavat työt tullaan suorittamaan 7:00 – 18 välillä

Työmaan piha-alueen lisääntyvästä liikenteestä nouseva pöly pyritään pitämään suolauksella sekä kastelulla hallinnassa.

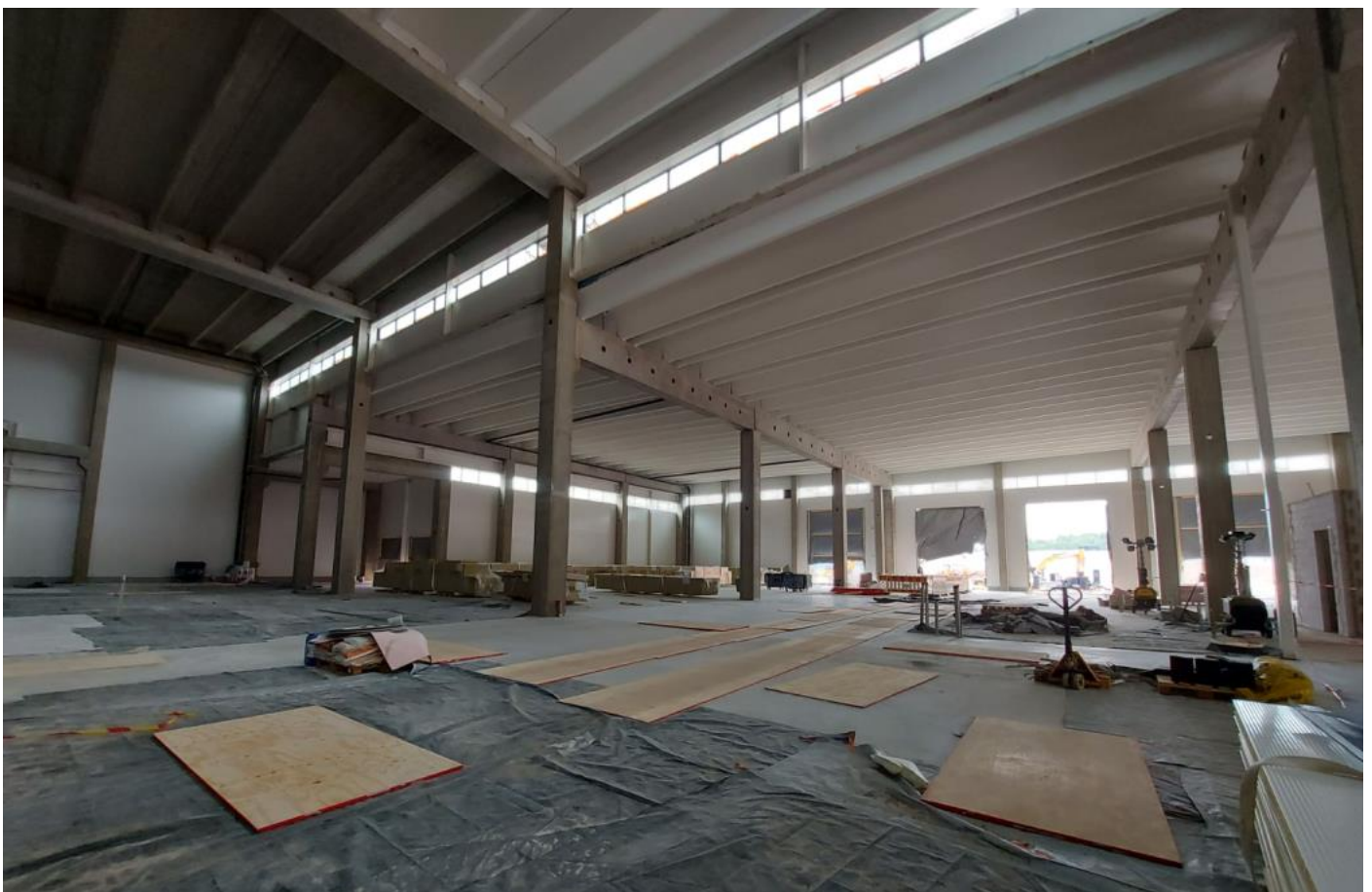
Kuvia työmaalta 19.6.2024



Pohjoinen julkisivu – A-lohko



D-lohko – väliseinämuuraukset käynnissä



D-lohko



C-lohko – julkisivu itään



D-lohko – pohjoinen julkisivu

Työmaan yhteyshenkilöt

Vastaava työnjohtaja

Jari Laulajainen

Tuotannosta vastaava

Työpäällikkö;
Tomi Varonen
tomi.varonen@luja.fi
044 585 2943

Videomateriaali

Kohteesta kuvataan videomateriaalia dronella, säävarauksella.

Viimeisin video on kuvattu **28.5.2024**

Tämän pääset katsomaan YouTubesta alla olevan osoitteen kautta:

osoite: [YouTube, STAO Roihupelto](https://www.youtube.com/watch?v=JxBGpRbGFKI) (<https://www.youtube.com/watch?v=JxBGpRbGFKI>)

Työmaan turvallisuus

- **14.6.2024** työmaalla on pidetty TR-mittaus (Rakennustyömaan turvallisuusmittaus).
 - **Viikon 24** mittaustulos on ollut **98,21 %**
- Työmaalla on työskennelty 20.6.2024, **10 työpäivää** ilman tapaturmia
- Työmaan vahvuus;
 - viikolla 24 on ollut kaikkiaan 306 henkilöä
 - päivälle (ke 19.6) keskimäärin 223 työntekijää
- Seuraava viikkotiedote jaetaan viimeistään **28.6.2024**

Kesäisin terveisin;

Marjut Auranen

Projektiassistentti
Lujatalo Oy
marjut.auranen@luja.fi

