

---

## Viikkotiedote VK 34 / 2024

---

### Stadin ammatti- ja aikuisopisto Roihupellon kampus, Holkkitie 5, 00880 HELSINKI

Helsingin kaupunki on valinnut Lujatalo Oy:n Stadin ammatti- ja aikuisopisto Roihupellon kampuksen palvelutuottajaksi. Elinkaarimallilla toteutettava, laajuudeltaan noin 44 000 bruttom<sup>2</sup> jättikampus on Lujatalon historian suurin hanke.

Uusi ammatti- ja aikuisopisto rakennetaan Holkkitie 5:een Itä-Helsingin Roihupeltoon. Uusi oppilaitos tulee korvaamaan sekä kokoamaan yhteen saman katon alle tällä hetkellä eri puolilla Helsinkiä sijaitsevia oppilaitoksia.

Uuden kampuksen tilat on suunniteltu noin 3000 läsnä olevalle opiskelijalle. Kokonaismäärältään opiskelijoita on noin 4500, joista noin kaksi kolmasosaa on jatkuvasti paikalla. Hankkeen kokonaislaajuus on noin 44 000 brm<sup>2</sup>, josta hyötyalaa on noin 30 000 hym<sup>2</sup>. Hanke toteutetaan elinkaariurakkamuodolla, jolloin Lujatalo vastaa oppilaitoksen suunnittelun, rakentamisen ja 20 vuoden ylläpitopalveluiden toteuttamisesta, sekä kohteen luovutuskuntovaatimusten täyttymisestä

Työt kohteessa on aloitettu 1.5.2022 vanhan rakennuskannan purkutöillä. Hankkeella on voimassa oleva purkulupa 45-2084-21-P, maisematyölausunto 45-2107-22-MLA, sekä rakennuslupa LP-091-2022-03551.

Rakennushankkeen suunniteltu valmistumisajankohta on joulukuussa 2025



15.8.2024 Holkkitien puoleinen julkisivu, A-lohkon pääsisäänkäynti

---

---

## Käynnissä olevat työvaiheet

<b>A-lohkolla</b>	Tasoite- ja maalaustyöt 1 – 2. krs Huonetilojen pintamaalaukset 1 – 3. krs Laatoitustyöt 1.krs Alakattotyöt Porrashuoneiden mosaiikkilaatoitukset Kosteusmittaukset Sisäänkäynnin teräsrakenteiden asennus Sisäläsisseinien asennus Talotekniikka asennukset Mallikalusteiden asennukset
<b>B-lohkolla</b>	Tasoite- ja maalaustyöt 2 – 3. krs Laatoitustyöt 1.krs Alakattotyöt 2. krs keittiön kylmiöiden asennus Talotekniikka asennukset Kosteusmittaukset Taiteseinien tukirungot- ja levytys
<b>C-lohkolla</b>	Tasoite- ja maalaustyöt 1.krs Alakattotyöt Palokatkyöt ja -kittaukset Talotekniikka asennukset Porrashuoneiden mosaiikkilaatoitukset Sisäänkäynnin puutyöt ja kermi asennus Taiteseinien tukirungot- ja levytys Tavarahissi 3 asennus
<b>Sisäpihat</b>	Julkisivusaumaukset
<b>D-lohkolla</b>	Tasoite- ja maalaustyöt Pölynsidontamaalaus Lattioiden hionnat Väliseinämuuraukset Levyväliseinätyöt Talotekniikka asennukset Nosto-ovien teräsrakenteet
<b>Piha</b>	Lastauslaiturin katoksen vesikattotyöt Talovaraston vesikattotyöt Ajoneuvokatoksen sähköputkitukset Maalämpöputkien asennukset Pihavaraston kattoasennukset Pesuhallin maantäyttötyöt Pesuhallin perustuksien muotitus ja valu

---

## Alkavat työvaiheet

Vko 35	A	Viherkattotyöt
	B	Tavarahissi TH2 asennus
	Piha	Ajoneuvokatoksen teräsrungon asennus
Vko 36	A	Puujulkisivu asennukset
	B	Sisäpihan pihatyöt
	D	Viherkattotyöt
Vko 39	A	Lami-ovien asennus

## Kuvia työmaalta 23.8.2024



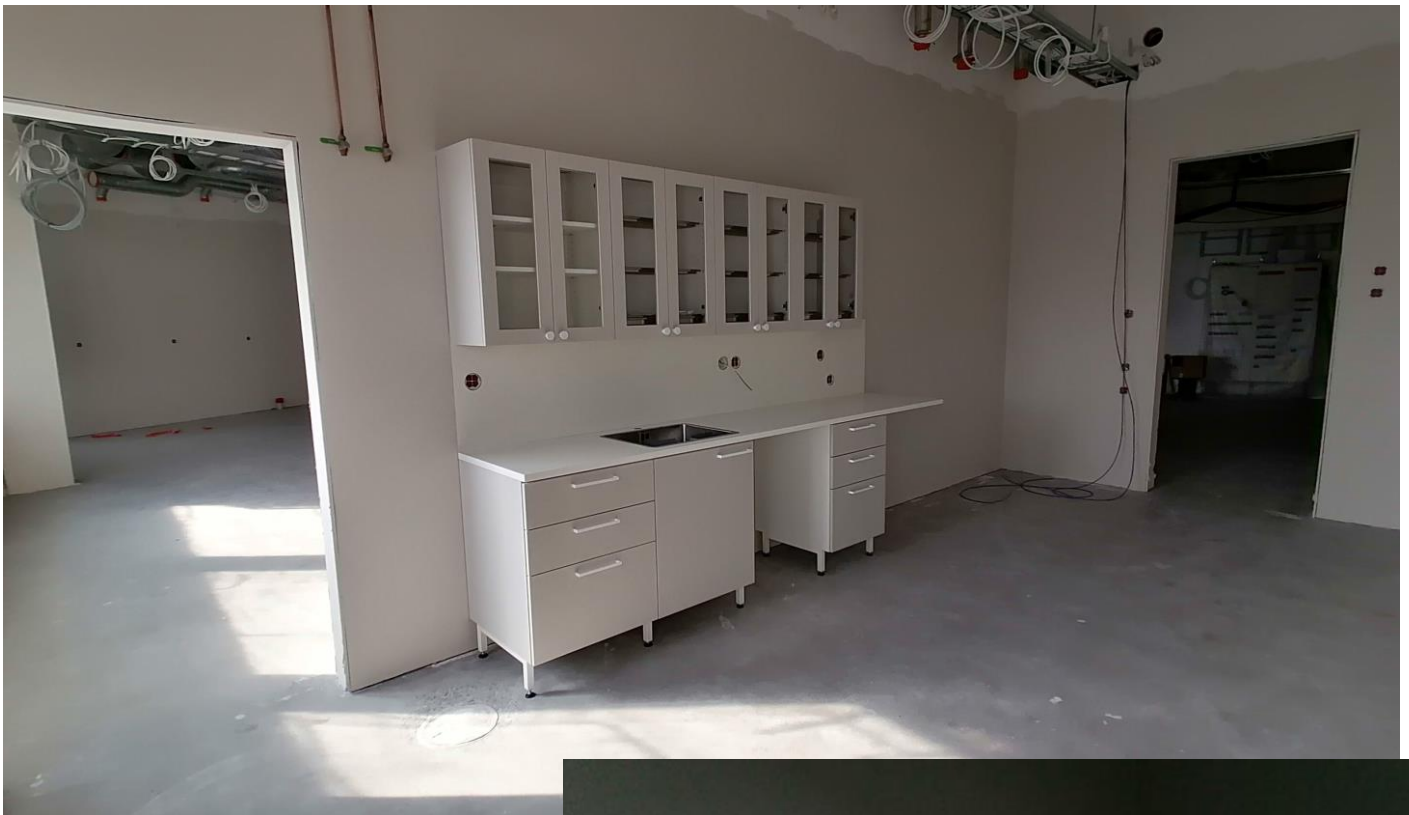
Piha-alue, Julkisivu länteen



Liikuntasali



C-lohko 2. kerros



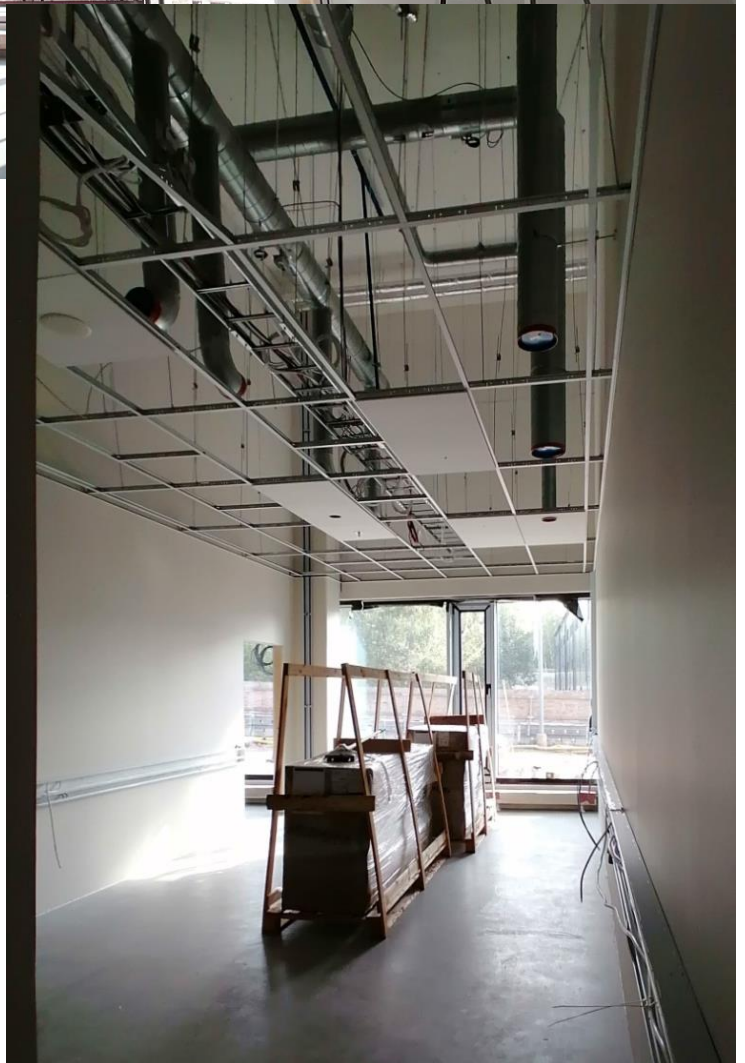
A-lohko 3. kerros | Mallikaluste



A-lohko 2. kerros | Mallikaluste



A-lohko 1.kerros |  
Alakattoasennukset käynnissä



**Työmaan aluesuunnitelma (päivitetty 19.4.2024)**

**TYÖMAAN ALUESUUNNITELMA**

**Stadin ammattiopisto Roihupelto / Työnro 12532**

Holkkitie 5, 00880 Helsinki

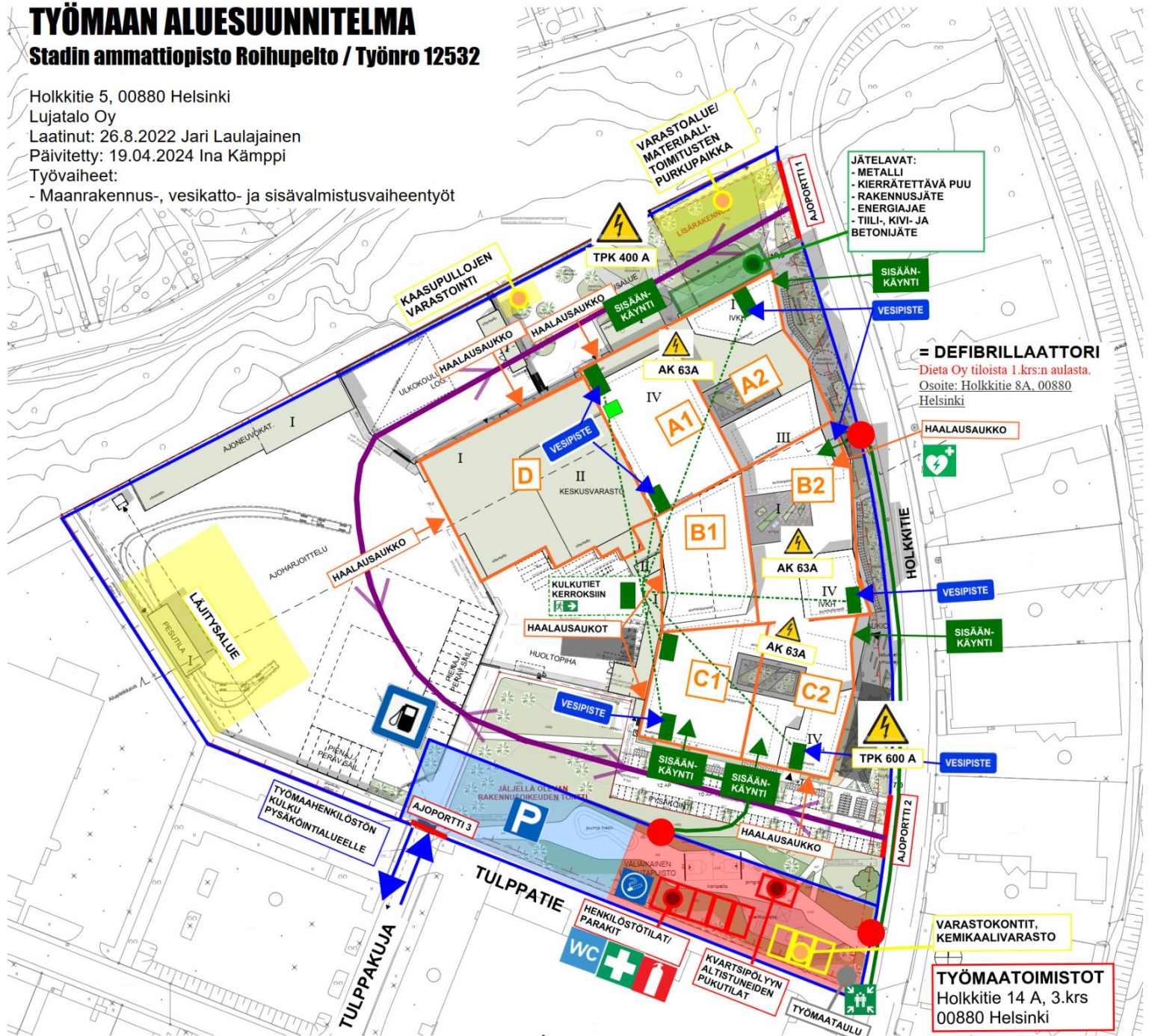
Lujatalo Oy

Laatinut: 26.8.2022 Jari Laulajainen

Päivitetty: 19.04.2024 Ina Kämppi

Työvaiheet:

- Maanrakennus-, vesikatto- ja sisävalmistusvaiheentyöt



- |  |  |  |   |  |   |
|--|--|--|---|--|---|
|  | = TYÖMAAHENKILÖSTÖN PYSÄKÖINTIALUE                                 |  | = SÄHKÖPÄÄKESKUS/<br>ALAKESKUS<br>400 A / 600 A; AK 63 A    |  | = VARASTOALUE /<br>LÄJITYS / PURKU  |
|  | = ALKUSAMMUTUSKALUSTO  |  | = TYÖMAA-AITA   |  | = TAVARAHISSI<br>-> EI HENKILÖLIKENNETÄ   |
|  | = EA-TARVIKKEET  |  | = AJOPORTTI (1, 2, 3)                                       |  | = HENKILÖSTÖTILAT/<br>VARASTOKONTIT   |
|  | = WC:t   |  | = LOHKOJAKO (A, B, C, D)                                    |  | = NOSTOPAIKKA/<br>BETONIN PUMPPAUS<br>ALUE  |
|  | = KOKOONTUMISPAIKKA  |  | = TYÖMAALIKENNE   |  | = JÄTELAVAT   |
|  | = TUPAKKAPAIKKA  |  | = KULKUTIE  |  | = DEFIBRILLAATTORI<br>Dieta Oy tiloista 1.krs:n aulasta.<br>Osoite: Holkkitie 8A, 00880<br>Helsinki |
|  | = POLTTOAINEIDEN<br>SÄILYTYS JA TANKKAUS<br>ASFALTOIDULLA ALUEELLA |  | = VESIPISTE<br>-> MERKITTYJEN PORRASHUONEIDEN<br>YHTEYDESSÄ |  | = PYÖRÖPORTTI/KULUNVALVONTA   |

## Työmaan yhteyshenkilöt

### Vastaava työnjohtaja

Jari Laulajainen

### Tuotannosta vastaava

Työpäällikkö;  
Tomi Varonen  
[tomi.varonen@luja.fi](mailto:tomi.varonen@luja.fi)  
044 585 2943

## Videomateriaali

Kohteesta kuvataan videomateriaalia dronella, säävarauksella.

Viimeisin video on kuvattu **15.8.2024**

Tämän pääset katsomaan YouTubeista alla olevan osoitteen kautta:

osoite: [YouTube, STAO Roihupelto](https://www.youtube.com/watch?v=3eMlnMJ1_Fg) ([https://www.youtube.com/watch?v=3eMlnMJ1\\_Fg](https://www.youtube.com/watch?v=3eMlnMJ1_Fg))

## Työmaan turvallisuus

- **16.8.2024** työmaalla on pidetty TR-mittaus (Rakennustyömaan turvallisuusmittaus).
  - **Viikon 33** mittaustulos on ollut **97,96 %**
- Työmaalla on työskennelty 22.8.2024, **55 työpäivää** ilman tapaturmia
- Työmaan vahvuus;
  - viikolla 33 on ollut kaikkiaan 302 henkilöä
  - päivälle (ke 21.8) keskimäärin 217 työntekijää
- Seuraava viikkotiedote jaetaan viimeistään **30.8.2024**

Rakentavin terveisin;

*Marjut Auranen*

Projektiassistentti  
Lujatalo Oy  
[marjut.auranen@luja.fi](mailto:marjut.auranen@luja.fi)