

## Viikkotiedote VK 35 / 2024

### Stadin ammatti- ja aikuisopisto Roihupellon kampus, Holkkitie 5, 00880 HELSINKI

Helsingin kaupunki on valinnut Lujatalo Oy:n Stadin ammatti- ja aikuisopisto Roihupellon kampuksen palvelutuottajaksi. Elinkaarimallilla toteutettava, laajuudeltaan noin 44 000 bruttom<sup>2</sup> jättikampus on Lujatalon historian suurin hanke.

Uusi ammatti- ja aikuisopisto rakennetaan Holkkitie 5:een Itä-Helsingin Roihupeltoon. Uusi oppilaitos tulee korvaamaan sekä kokoamaan yhteen saman katon alle tällä hetkellä eri puolilla Helsinkiä sijaitsevia oppilaitoksia.

Uuden kampuksen tilat on suunniteltu noin 3000 läsnä olevalle opiskelijalle. Kokonaismäärältään opiskelijoita on noin 4500, joista noin kaksi kolmasosaa on jatkuvasti paikalla. Hankkeen kokonaislaajuus on noin 44 000 br<sup>m</sup>2, josta hyötyalaa on noin 30 000 h<sup>m</sup>2. Hanke toteutetaan elinkaariurakkamuodolla, jolloin Lujatalo vastaa oppilaitoksen suunnittelun, rakentamisen ja 20 vuoden ylläpitopalveluiden toteuttamisesta, sekä kohteen luovutuskuntovaatimusten täyttymisestä

Työt kohteessa on aloitettu 1.5.2022 vanhan rakennuskannan purkutöillä. Hankkeella on voimassa oleva purkulupa 45-2084-21-P, maisematyölausunto 45-2107-22-MLA, sekä rakennuslupa LP-091-2022-03551.

Rakennushankkeen suunniteltu valmistumisajankohta on joulukuussa 2025



15.8.2024 Holkkitien puoleinen julkisivu, A-lohkon pääsisäänkäynti

---

## Käynnissä olevat työvaiheet

<b>A-lohkolla</b>	Tasoite- ja maalaustyöt 1 – 2. krs Huonetilojen pintamaalaukset 1 – 3. krs Laatoitustyöt 1.krs Alakattotyöt Porrashuoneiden mosaiikkilaatoitukset Kosteusmittaukset Sisäänkäynnin teräsrakenteiden asennus Sisälaseinien asennus Talotekniikka asennukset Mallikalusteiden asennukset Viherkattotyöt
<b>B-lohkolla</b>	Tasoite- ja maalaustyöt 2 – 3. krs Laatoitustyöt 1.krs Alakattotyöt 2. krs keittiön kylmiöiden asennus Talotekniikka asennukset Kosteusmittaukset Taiteseinien tukirungot- ja levytys Tavarahissi TH2 asennus
<b>C-lohkolla</b>	Tasoite- ja maalaustyöt 1.krs Alakattotyöt Palokatkotyöt ja -kittaukset Talotekniikka asennukset Porrashuoneiden mosaiikkilaatoitukset Sisäänkäynnin puutyöt ja kermi asennus Taiteseinien tukirungot- ja levytys Tavarahissi TH3 asennus
<b>Sisäpihat</b>	Julkisivusaumaukset
<b>D-lohkolla</b>	Tasoite- ja maalaustyöt Pölynsidontamaalaus Lattioiden hionnat Väliseinämuuraukset Levyväliseinätyöt Talotekniikka asennukset Nosto-ovien teräsrakenteet
<b>Piha</b>	Lastauslaiturin katoksen vesikattotyöt Talovaraston vesikattotyöt Ajoneuvokatoksen sähköputkitukset Maalämpöputkien asennukset Pihavaraston kattoasennukset Ajoneuvokatoksen teräsrungon asennus

---

## Alkavat työvaiheet

<b>Vko 36</b>	<b>A</b>	Puujulkisivu asennukset
	<b>A</b>	Sisäpihan täytöt
	<b>D</b>	Viherkattotyöt
<b>Vko 37</b>	<b>C</b>	Sisäpihan täytöt
	<b>Piha</b>	Maalämpöporausket
		Pesulan runkorakenteiden ja PVP-elementtien asennus
<b>Vko 39</b>	<b>A</b>	Lami-ovien asennus
<b>Vko 41</b>		Kiintokalusteasennukset

## Kuvia työmaalta 29.8.2024



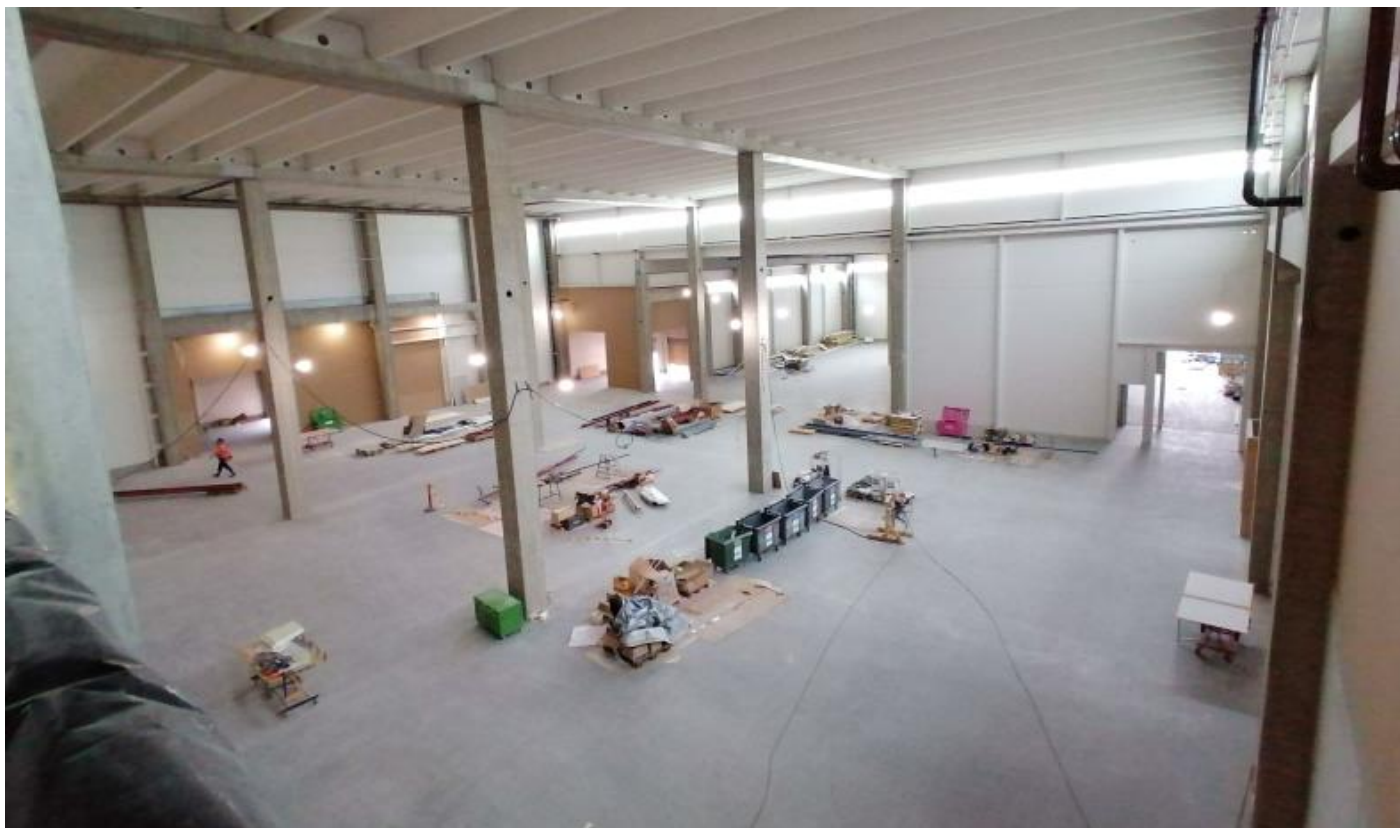
Piha-alue, Julkisivu länteen



Pihavarasto



C-lohko,  
Sisäpihan julkisivusaumaukset



D-lohko, Harjoitus- ja keskusvarasto alue



B-lohko 2. kerros / keittiö, kylmiöiden elementtiasennustyöt



B-lohko 2. krs, alakattorunkojen asennus



C-lohko 1. krs, Oleskelutila (keittiöllä)

**Työmaan aluesuunnitelma (päivitetty 19.4.2024)**

**TYÖMAAN ALUESUUNNITELMA**

**Stadin ammattiopisto Roihupelto / Työnro 12532**

Holkkitie 5, 00880 Helsinki

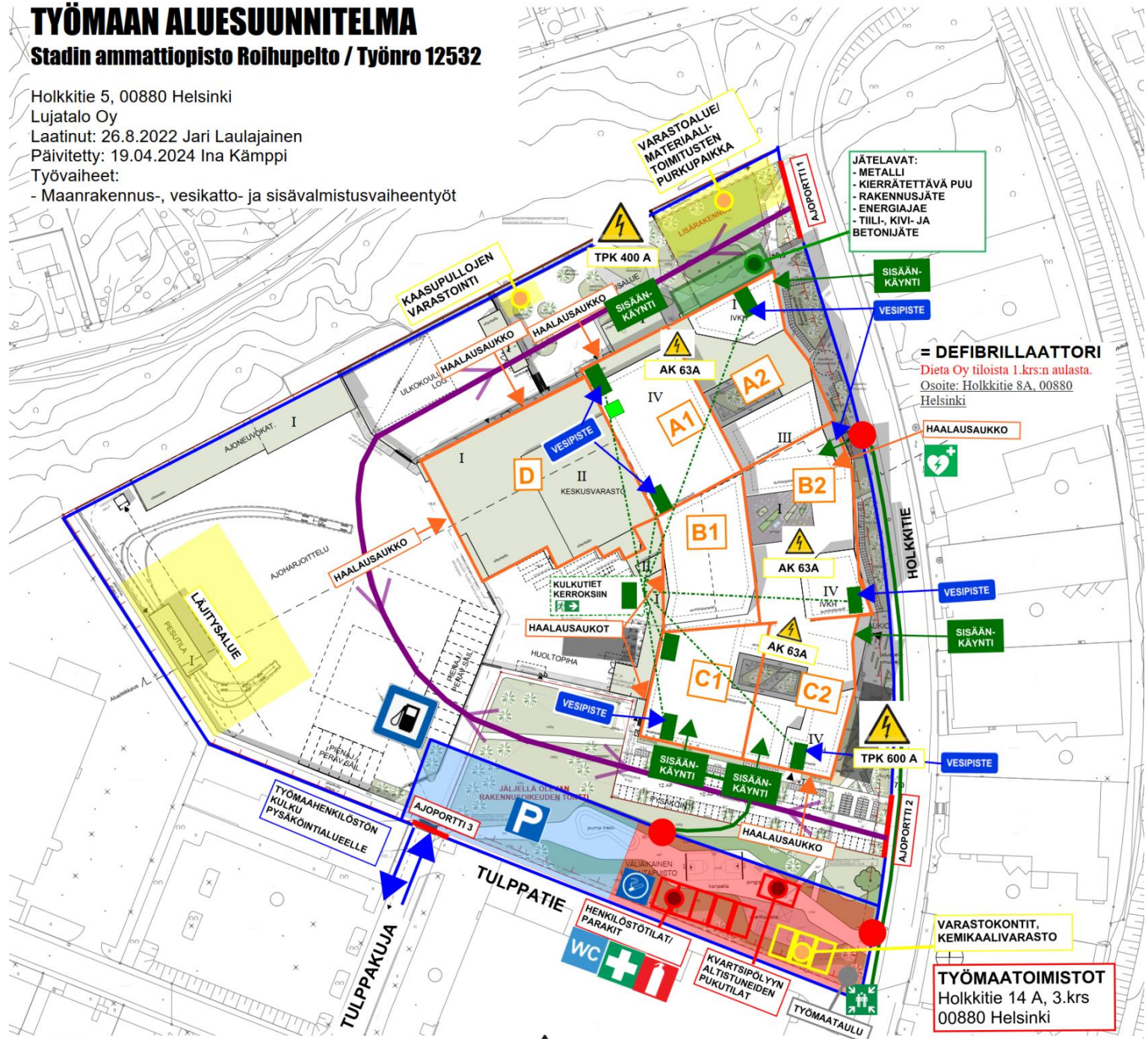
Lujatalo Oy

Laatinut: 26.8.2022 Jari Laulajainen

Päivitetty: 19.04.2024 Ina Kämppi

Työvaiheet:

- Maanrakennus-, vesikatto- ja sisävalmistusvaiheentyöt



- |  |  |  |   |  |   |
|--|--|--|---|--|---|
|  | = TYÖMAAHENKILÖSTÖN PYSÄKÖINTIALUE                                 |  | = SÄHKÖPÄÄKESKUS/<br>ALAKESKUS<br>400 A / 600 A; AK 63 A    |  | = VARASTOALUE /<br>LÄJITYS / PURKU  |
|  | = ALKUSAMMUTUSKALUSTO  |  | = TYÖMAA-AITA   |  | = TAVARAHISSI<br>-> EI HENKILÖLIKENNETÄ   |
|  | = EA-TARVIKKEET  |  | = AJOPORTTI (1, 2, 3)                                       |  | = HENKILÖSTÖTILAT/<br>VARASTOKONTIT   |
|  | = WC:t   |  | = LOHKOJAKO (A, B, C, D)                                    |  | = NOSTOPIKKA/<br>BETONIN PUMPPAUS<br>ALUE   |
|  | = KOKOONTUMISPAIKKA  |  | = TYÖMAALIKENNE   |  | = JÄTELAVAT   |
|  | = TUPAKKAPAIKKA  |  | = KULKUTIE  |  | = DEFIBRILLAATTORI<br>Dieta Oy tiloista 1.krs:n aulasta.<br>Osoite: Holkkitie 8A, 00880<br>Helsinki |
|  | = POLTTOAINEIDEN<br>SÄILYTYS JA TANKKAUS<br>ASFALTOIDULLA ALUEELLA |  | = VESIPISTE<br>-> MERKITTYJEN PORRASHUONEIDEN<br>YHTEYDESSÄ |  |   |
|  |  |  | = PYÖRÖPORTTI/KULUNVALVONTA                                 |  |   |

## Työmaan yhteyshenkilöt

### Vastaava työnjohtaja

Jari Laulajainen

### Tuotannosta vastaava

Työpäällikkö;  
Tomi Varonen  
[tomi.varonen@luja.fi](mailto:tomi.varonen@luja.fi)  
044 585 2943

## Videomateriaali

Kohteesta kuvataan videomateriaalia dronella, säävarauksella.

Viimeisin video on kuvattu **15.8.2024**

Tämän pääset katsomaan YouTubesta alla olevan osoitteen kautta:

osoite: [YouTube, STAO Roihupelto](https://www.youtube.com/watch?v=3eMlnMJ1_Fg) (https://www.youtube.com/watch?v=3eMlnMJ1\_Fg)

## Työmaan turvallisuus

- **23.8.2024** työmaalla on pidetty TR-mittaus (Rakennustyömaan turvallisuusmittaus).
  - **Viikon 34** mittaustulos on ollut **97,95 %**
- Työmaalla on työskennelty 29.8.2024, **60 työpäivää** ilman tapaturmia
- Työmaan vahvuus;
  - viikolla 34 on ollut kaikkiaan 310 henkilöä
  - päivälle (ke 28.8) keskimäärin 245 työntekijää
- Seuraava viikkotiedote jaetaan viimeistään **6.9.2024**

Rakentavin terveisin;

*Marjut Auranen*

Projektiassistentti  
Lujatalo Oy  
[marjut.auranen@luja.fi](mailto:marjut.auranen@luja.fi)